

地図活用で売り上げアップ!

～地図連携クラウドアプリケーションの活用事例とそれを支える地理情報のオープンソース技術解説～

2012年3月16日

株式会社オークニー

ビジネス推進部 小西孝子/武山真也

Orkney

本日のアジェンダ

- クラウド型地図連携アプリケーション
『Orkney GeoGraph』のご紹介
- 地理情報のオープンソース技術FOSS4G(フォース
フォージー)と開発者向けオープンソースディスト
リビューション『Orkney MapServer』を使った事例
と技術解説
- 『FOSS4G を活用した衛星データ利用のためのオ
ープン・リソースの構築』(宇宙利用プロジェクト)
の事例紹介

会社概要

【名称】 株式会社オークニー

【設立】 2002年3月

【代表】 代表取締役 森亮(もり とおる)

【事業概要】

•ロケーションインテリジェンスをPostGISをはじめとするオープンソースで実現している企業。

【事業内容】

•クラウド型地図連携アプリケーションの開発・販売

•地理情報機能をWebサイトで構築するオープンソースディストリビューションパッケージの開発・販売

•地図サイト/地図情報システム構築時の背景地図データの販売

•オープンソースによる地図情報システムの構築

【ホームページ】 <http://www.orkney.co.jp/>

【その他】

オークニーは、OSGeo財団を支援しています。

OSGeo財団は、高品質のオープンソース地理空間ソフトウェアの支援と構築のための国際非営利団体です。当社社長の森亮が、OSGeo財団日本支部代表をつとめています。

Orkney

Orkney GeoGraphとは(1)

クラウド型地図連携アプリケーションソフトウェア

PC版の特徴

-登録されたデータを地図上に表示して可視化することにより、効果的な**営業戦略立案支援**を行える。

-店舗出店計画など**マーケティング戦略立案支援**

-外回り担当者の現在位置や訪問先の履歴を社内
で確認し、緊急出動先を指示するような**サポート・
サービス支援**

など

Orkney GeoGraphとは(2)

mobile版(iPad,iPhone,Android版)の特徴

- 外周り担当者が、外出先でも顧客情報を閲覧、修正できる。
- 現在地から顧客先までのルートが表示され、迷うことなく顧客先まで到着できる
- チェックイン機能で、リアルタイムで自分の場所を伝えられ、リアルタイムで会社へ報告できる。

MapServerとは(1)

- 地図(地理情報/位置情報)データを描画するためのオープンソースWebGISエンジン。
- C言語で記述されている。
- MapScript APIを使うことで、JAVA、PHP、Ruby等の言語で使用できます。
- 2004年に国際化対応して日本語の扱いが簡単に。(IPAの「オープンソフトウェア活用基盤整備事業」の一環として弊社が協力)
- CGIとしての使用が基本動作。
- インターネット/イントラネット上で配信するアプリケーションの裏側で動いている。
- 10,000以上のサイトで使われている。
- OGC (Open GIS Consortium) の仕様をサポート
- 本家サイト

<http://mapserver.org>

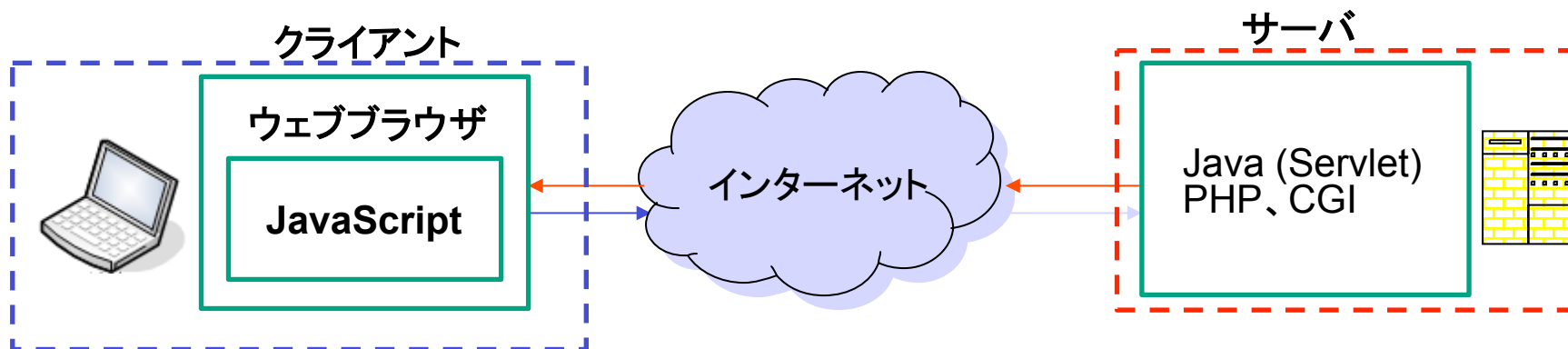
MapServerとは(2)

Mapserver

サーバ上で動作する。主にCGIとして使用します。

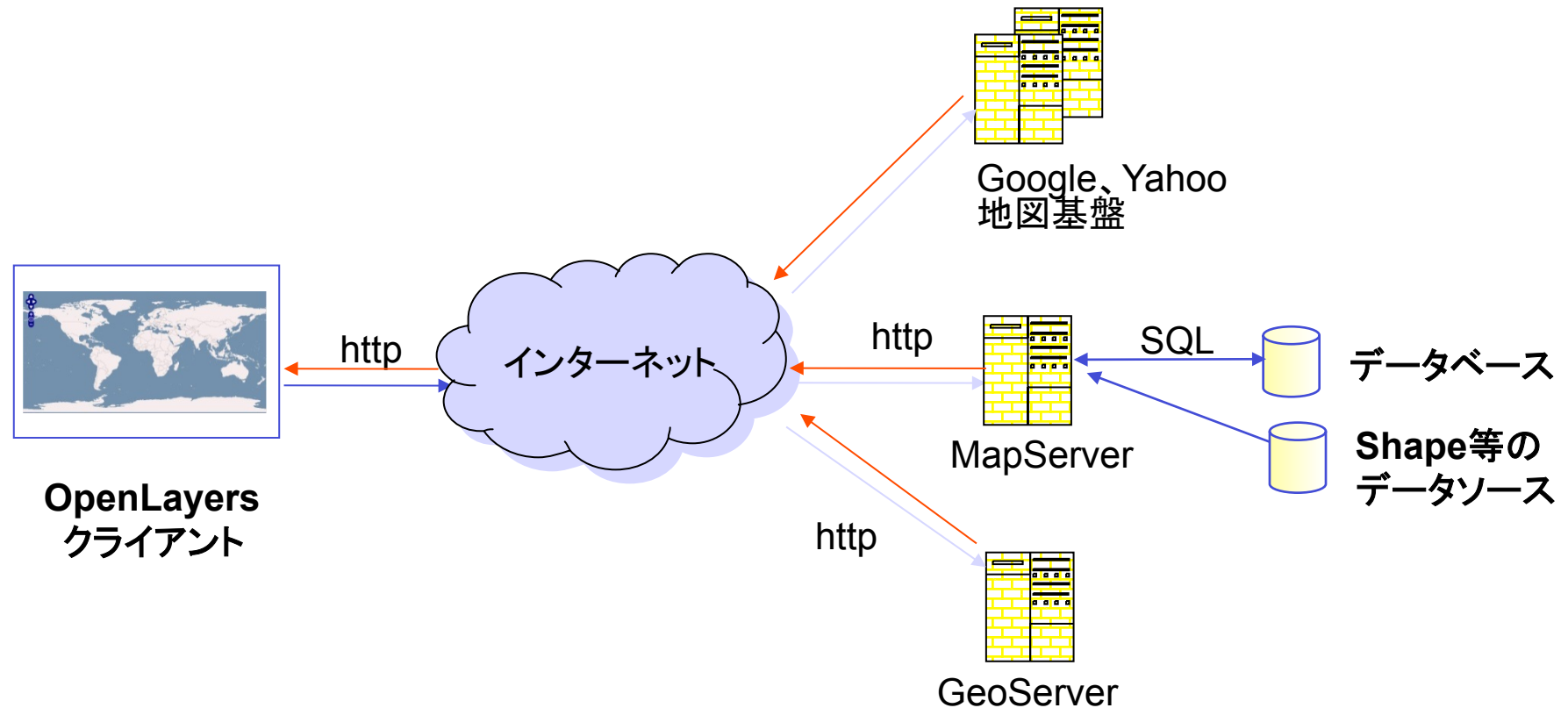
GoogleMap, OpenLayers

クライアントのウェブブラウザ上で動作します。



MapServerはサーバー側で動作するソフトウェアです。

MapServerを使用した構成例



Orkney MapServerとは

オープンソースの“MapServer”ではない。

MapServer単体では高度なWebマッピングアプリケーションは構築できない！

Orkney MapServerは高度なWebマッピングアプリケーションを構築するための最適な開発パッケージ！

ブラウザ側で地図をコントロールするためのJSライブラリ（OpenLayers）やデータを空間解析するための空間データベースであるPostgreSQL/PostGISなど、高度なWebマッピングアプリケーションを構築するために必要な様々なソフトウェアやツール群を最適な互換バージョンでパッケージングした最強の開発Kit！

（その他）

- アプリケーションを構築するためのサンプルアプリやデータもバンドル！
- わかりやすい日本語によるドキュメント付！
- Webマッピング構築のプロである弊社技術スタッフによる開発時の技術サポート！

Orkney



Orkney MapServerを使用した事例紹介

横浜市統計GIS

<http://www.orkney.co.jp/service/customer-case/#sec30>

概要

横浜市の持つ統計情報を地図上に可視化表現させた公開サイト

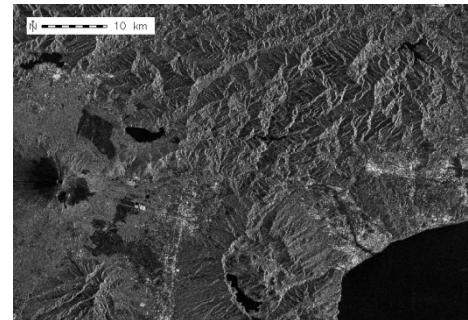
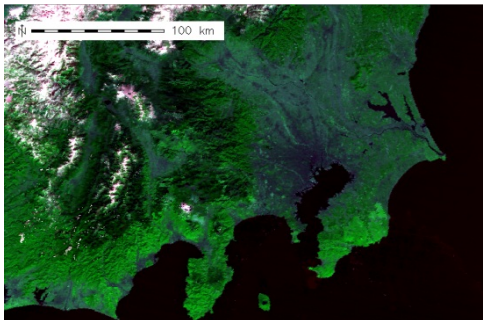
技術

MapServer, PostGIS

OpenLayers, Ext.js

宇宙利用プロジェクトとは？

- 文部科学省の宇宙利用促進調整委託費による補助の下、衛星データを利用するためのソフトウェアやチュートリアルを誰もが自由に利用できるオープンソースという形で開発・提供することを目的としたプロジェクトです。
- 活動の3つの柱
 - FOSS4G を活用したGIS・衛星データ統合利用プラットフォームの開発
 - GIS・衛星データ統合利用プラットフォームを利用した衛星データ活用チュートリアルの作成
 - 衛星データ利用技能習得のためe-Learning コンテンツの開発



Orkney

具体的な成果

- GRASS/QGISを統合的に利用できる環境の提供
 - メニューの日本語化
 - 統合インストーラの作成
 - 衛星データの日本独自フォーマットへの対応
- 衛星データの入手・表示・活用手法を解説したチュートリアルの作成
 - NDVI/GVIを用いた都内緑地の抽出
 - 2時期差分画像による被災地の抽出
 - GPSを利用した現地検証 etc...
- e-Learning コンテンツの配信
 - GRASS Image Processingチュートリアル
 - GRASSを用いた地理情報システム入門 etc...



<http://www.osgeo.jp/foss4g-mext/>



<http://www.sub.tezuka-gu.ac.jp/moodle/>

お問い合わせ先:

株式会社オークニー 営業部

メール: japan.sales@orkney.co.jp

電話: 045-228-3320

住所: 〒220-6212

横浜市西区みなとみらい2-4-5

クイーンズタワーC棟12階

Orkney