

opencocon の強み

SHIMADA Hirofumi,
@shimadah



opencoconとは

- 旧型PCをシンククライアントとして活用するためのLinuxディストリ
- 俺アップストリーム
- 組み込み Linux ベース(OpenEmbedded)

Q : DL数統計取ってますか

取っていません。

Q：それは何故ですか

面倒だからです。

(それを気にするぐらいなら、
他にやることがあるからです)

Q: マイナーすぎてモチベーション
上がらない時ってありますか

ありません。

ただ他の理由(仕事とか)ってのはあります。

opencoconの強みとは？

謎めいたユーザインターフェイス

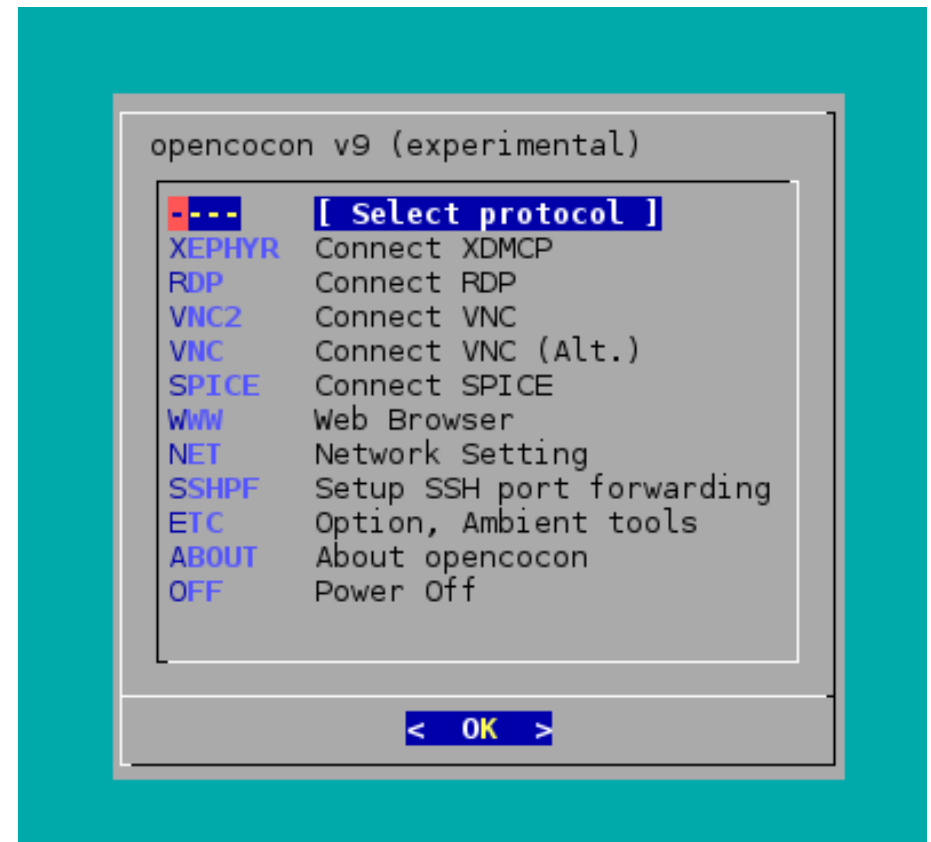
Read-only アーキテクチャ

古いPCで動くLinuxカスタマイズ

イベント駆動開発

ユーザインターフェイス

- 流行りに左右されない Matchbox + TUI メニュー
- 余計なものはほとんど無し



それでいて色々できる

- シンククライアント : X, VNC, RDP, SPICE
- Webブラウザ : midori
- VPNクライアント : SSH (Port Forwarding),
SoftEther ほか
- NTPクライアント、音量調節、タッチパッド調
整など



Read Onlyアーキテクチャ

- シンクライアントは書き込まない
- Live CD ・ Live USB
- できるだけswapも使わない
- 不便な点は設定ファイル(cocon.cnf)等で補う
- さらなる徹底：TOMOYO Linuxを検討中

古いPC向けのカスタマイズ

- 最低メモリ：64MB (HDD起動：32MB)
- 初代Pentium以降
- 原則スワップなし
- 新旧さまざまなPCに(局所的に)対応
 - PC/ATは多種多様な機種があるため、フォーカスする機種を定めて対応作業を行っている

フォーカスしている機種

- Libretto (50, L1など)
- LOOX
- SONY PCG-C1
- Poulsbo 各種note
- などなど
-



謎のこだわり

新型 < 旧型

イベント駆動開発

- フォーラムのほか、生の声を直接ディストリにフィードバック
- 様々な機種で動作確認→展示する
- 国産、あるいはOSC発のコンポーネントを積極的に採用

SoftEther, Koruri Font, Izumo(予定), TOMOYO
Linux(予定)

- 頻繁にバージョンあげるのでビルドはなるべく簡単に

その結果

- これらのサイクルと機能強化・対応で、案外やる事が尽きない
- 機能がとんがっている割りには、月一でバージョンが上がる程度にユルい
- おーぷんここん楽しいよ
- 背伸びは絶対しない
↑わりと重要

おーぷんここん5周年

- シンクライアント一筋
- 2015年、台北出展を目指しています
- 今後ともよろしくおねがいします

